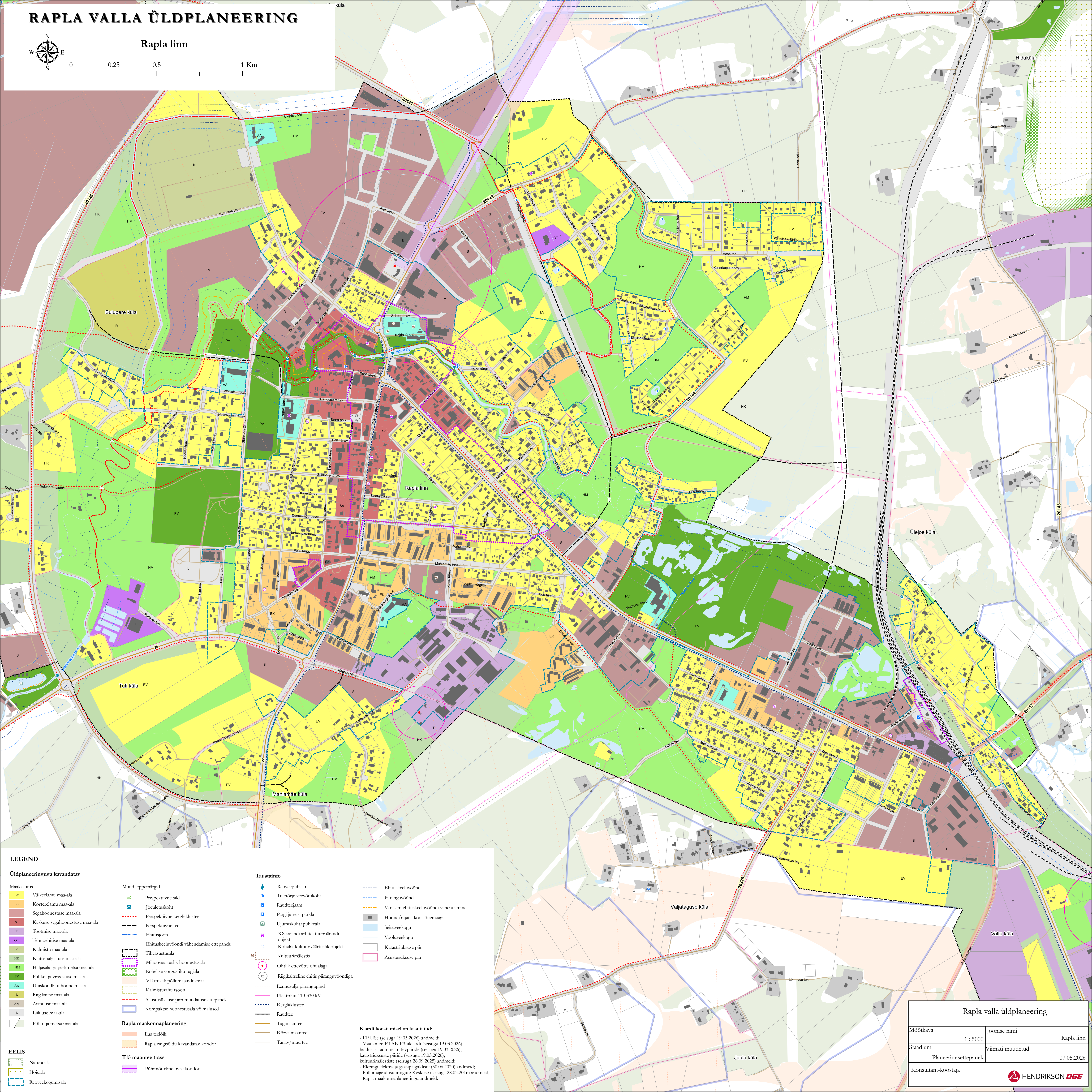
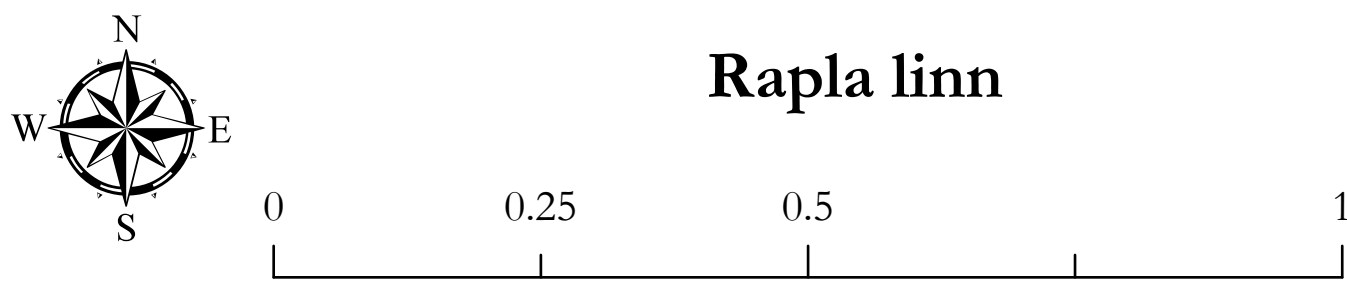


RAPLA VALLA ÜLDPLANEERING



LEGEND

Üldplaneeringuga kavandatav

Maakasutus

- EV Väikeelamu maa-ala
- EK Kortereelamu maa-ala
- S Segahooneustuse maa-ala
- Sc Keskuse segahooneustuse maa-ala
- T Tootmise maa-ala
- OT Tehnohitise maa-ala
- K Kalmistu maa-ala
- HK Kaitselajastuse maa-ala
- HM Haljasala- ja parkmetta maa-ala
- PV Puhke- ja virgестuse maa-ala
- AA Ühiskondliku hoone maa-ala
- R Rõigkaitse maa-ala
- AM Aanduse maa-ala
- L Lõikluse maa-ala
- Põlla- ja metsa maa-ala

Muud leppemärgid

- Perspektiivne sild
- Jõuületuskoht
- Perspektiivne kergliiklustee
- Perspektiivne tee
- Ehitusjoon
- Ehituskeeluvöödi vähendamise ettepanek
- Theasustusala
- Miljooväärustik hooneustusala
- Rohelise võrgustiku tugiala
- Väärustik põllumajandusmaa
- Kalmisturahu toon
- Asustussüsteemi piiri muudatuse ettepanek
- Kompaktse hooneustusala võimalused

Rapla maakonnaplaneering

- Ilus teelõik
- Rapla ringisõidu kavandatud koridor

T15 maantee trass

- Põhimõtteline trassikoridor

Taustainfo

- Reoveepuhasti
- Tuletõrje veevõtuukoht
- Raudteejaam
- Pargi ja reisi parkla
- Ujumiskoht/puhkeala
- XX sajandi arhitektuuripärandi objekt
- Kohalik kultuuriväärtuslik objekt
- Kultuurimälestis
- Ohtrik ettevõtte ohalaga
- Riigikaitsealine chitis piiranguvööndiga
- Lennuvälja piirangupind
- Elektriliin 110-330 kV
- Kergliiklustee
- Raudtee
- Tugimaantee
- Kõrvalmaantee
- Tänav/muu tee

Ehituskeeluvöönd

- Piiranguvöönd
- Varasem ehituskeeluvöödi vähendamine
- Hoone/rajatis koos õuemaaga
- Seisuveekogu
- Vooluveekogu
- Katastrisüsteemi piir
- Asustussüsteemi piir

Kaardi koostamisel on kasutatud:

- EELJSE (seisuga 19.03.2026) andmeid;
- Maa-ameti ETLAK Põhikarandi (seisuga 19.03.2026),
- baidus- ja administratiivpiiride (seisuga 19.03.2026),
- katastrisüsteemi piiride (seisuga 19.03.2026),
- kultuurimälestiste (seisuga 26.09.2025) andmeid;
- Eleringi elektri- ja gaasipaigaldiste (30.06.2020) andmeid;
- Põllumajandusurugute Keskuse (seisuga 28.03.2016) andmeid;
- Rapla maakonnaplaneeringu andmeid.

Rapla valla üldplaneering

Mõõtkava	1 : 5000	Joonise nimi	Rapla linn
Stadium	Planeerimisettepanek	Viimati muudetud	07.05.2026
Konsultant-koostaja	HENDRIKSON DGE		